

# Flash Info

## Évolution du barème kilométrique pour le covoiturage



Le renchérissement du prix du carburant nous conduit à revoir le barème kilométrique pour répartir les frais de covoiturage.

Cette décision a été actée lors du CD 115 du 18 mars 2026. Le barème passe de 0,25 €/km à **0,33€/km** pour les trajets inférieurs à 300 km.

Il passe de 0,20 €/km à **0,25 €/km** pour les trajets supérieurs à 300 km.

En conséquence, la FAQ **Organisation des sorties** est mise à jour de ce nouveau barème. Elle est consultable dans la page des FAQ de notre site [ici](#).

Ce nouveau barème est **applicable à partir du 01 avril 2026**.

## Bienvenue aux nouveaux encadrants

Nous avons 4 nouveaux encadrants au club :

- **Christian Masset** : Randonnée montagne et velours;
- **Aline Monier** : Raquettes;
- **Patricia Den Hartog-Minet** : Marche Nordique;
- **Suzanne Campanelli** : Marche Nordique.

Bravo aux nouveaux diplômés qui permettent de continuer à faire vivre notre club.

## Réciprocité tarifaire dans les refuges

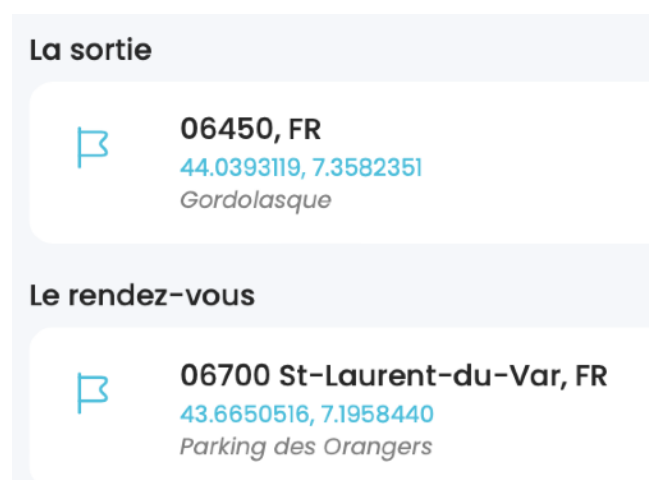
La FFCAM communique sur la **Réciprocité de la réduction dans les refuges étrangers pour les adhérents des clubs alpins**.

Cet article est consultable sur le site de la FFCAM, dans les actualités ou [ici](#).


## Lieux de la sortie et de RdV dans ALPI

Les lieux (de départ) de la sortie et de rendez-vous indiqués dans la description de la sortie sont affichés en bleu. Ce sont les coordonnées (en degrés décimaux) de ce lieu. En cliquant dessus (c'est un lien) vous serez renvoyé vers GoogleMap qui positionne une épingle sur le lieu.


Vous trouverez aussi le nom du lieu en clair ce qui facilite la compréhension.



**La sortie**

 **06450, FR**  
44.0393119, 7.3582351  
*Gordolasque*

**Le rendez-vous**

 **06700 St-Laurent-du-Var, FR**  
43.6650516, 7.1958440  
*Parking des Orangers*

**Idée** : en copiant ces coordonnées et en les injectant dans la zone de recherche d'un GPS (Waze par exemple) ou d'un site de recherche d'itinéraire (viamichelin, mappy, etc), vous aurez directement le point d'arrivée épinglé sur le fond de carte.


## Heure de la sortie et de RdV dans ALPI

Il y a deux notions d'heure dans ALPI. L'**heure de la sortie** et l'**heure de rendez-vous**.

- L'**heure du rendez-vous** correspond à l'heure à laquelle on se retrouve pour covoiter.
- L'**heure de la sortie** correspond à l'heure (estimative) du démarrage de la sortie. Cette information sert aux participants qui « **viennent par leurs propres moyens** » au départ de la sortie et donc ne passent pas par la case du rendez-vous.

## Transport dans ALPI

Lorsque vous vous inscrivez pour une sortie, vous pouvez prévoir votre moyen de déplacement.



JEAN PAUL CAMPANELLI X

 JEAN PAUL CAMPANELLI  
067020160024

Je viens par mes propres moyens

J'ai besoin de places

Je propose des places

3

Sauvegarder

Le but est de prévoir le covoiturage, mais surtout de préciser **si vous vous rendez par vos propres moyens au départ de la sortie.**

## Les bons usages du co-voiturage



Co-voiturer permet de diminuer notre empreinte carbone. Cela permet aussi de partager un moment de convivialité avant et après une bonne journée passée ensemble. Ceci dit, il appartient à chacun, selon ses possibilités, **de proposer** le partage de son véhicule.

Il est important de faire tourner les voitures par équité et ne pas prendre l'habitude de compter sur les autres.

## Nouvel outil pour rechercher une formation FFCAM

Un nouvel outil convivial est mis en place pour rechercher une formation FFCAM. Il permet notamment de faire des recherches en appliquant des filtres (Lieux, Discipline, Organisateur, Dates)

Il est accessible via ce lien :

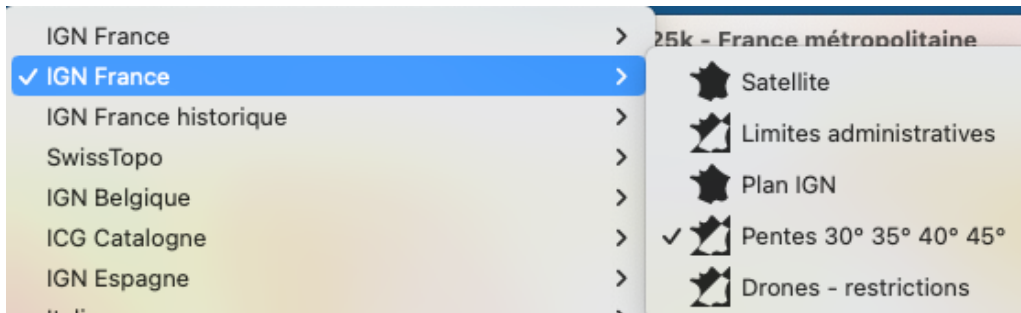


Formations FFCAM

Disponible aussi sur la page des Liens de notre site [ici](#).

## Calque des pentes dans Iphigénie

Un calque est disponible dans Iphigénie pour visualiser les **pent**es.  
Ce calque est disponible dans la couche avant choix : « **IGN France / Pent**es 30° 35° 40° 45° »



Le codage couleur :

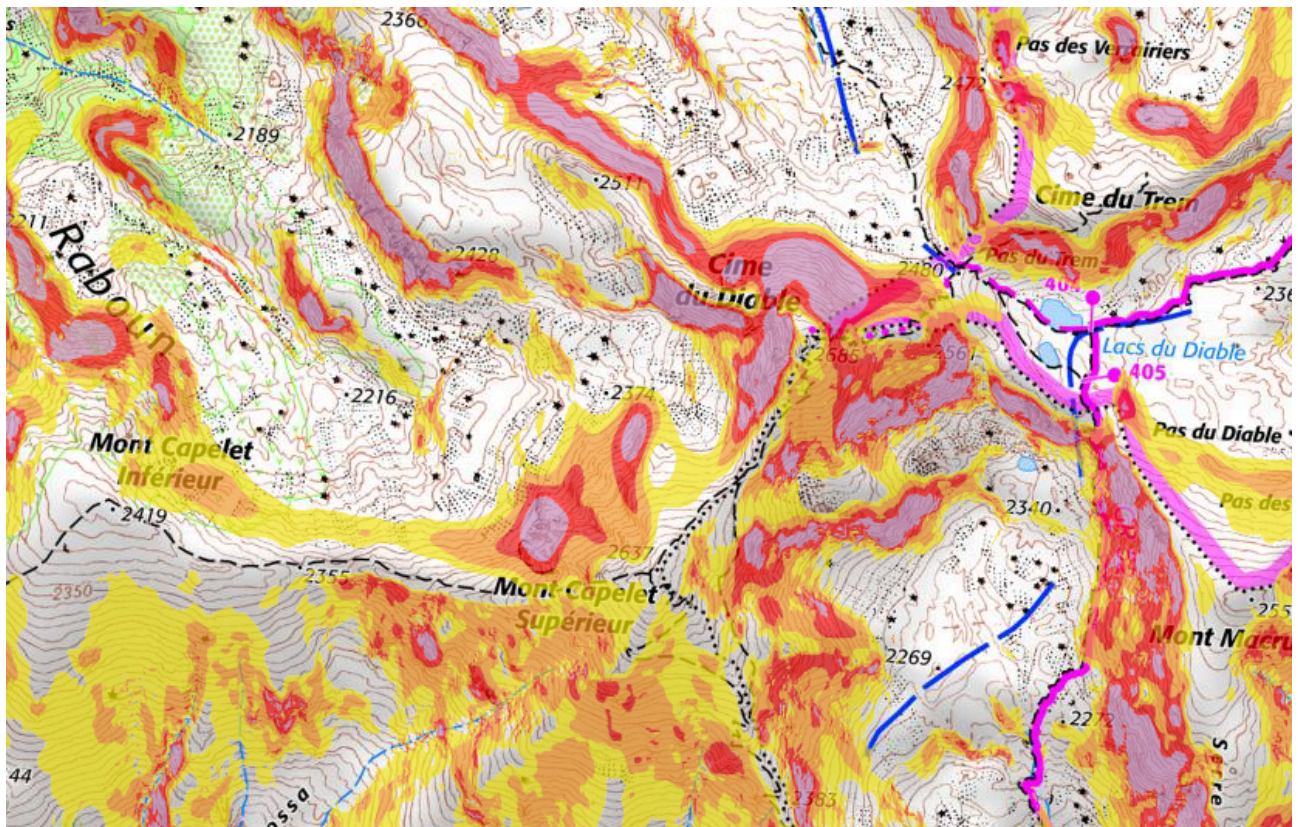
Jaune = Pentes entre 30° et 35°,

Orange = Pentes entre 35° et 40°,

Rouge = Pentes en 40° et 45°,

Violet = Pentes au delà de 45°

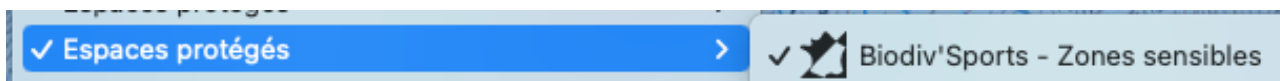
Voici un aperçu avec ce calque :



## Nouveau calque sur les zones sensibles dans Iphigénie

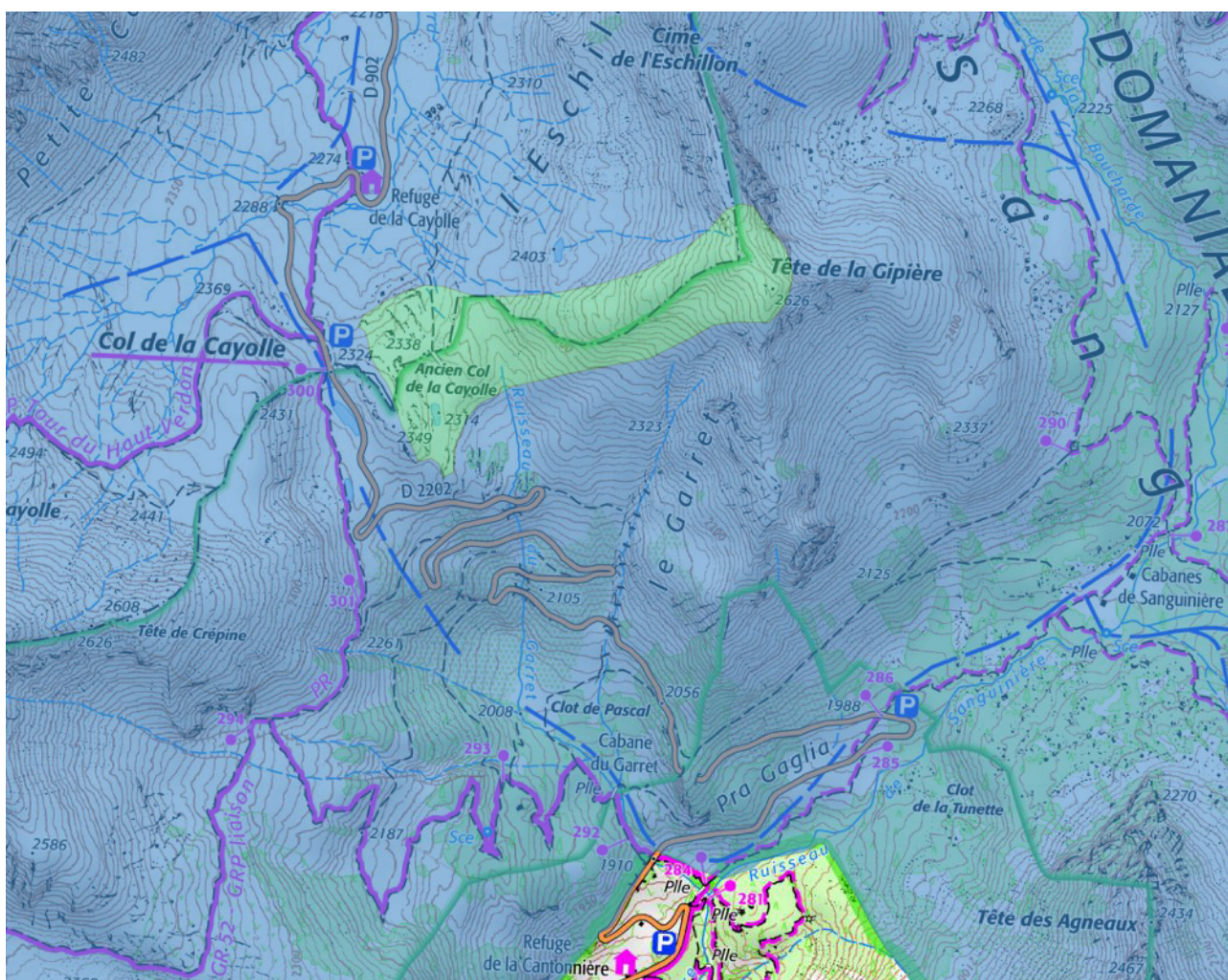
Un nouveau calque est disponible dans Iphigénie. Il concerne les **zones sensibles**, notamment les zones **Tétra-Quiet**.

Ce calque est disponible dans la couche avant « **Espace protégés / Biodiv'Sports -Zones sensibles** »



Voici un aperçu avec ce calque :

En bleu, la zone du parc du Mercantour et en vert la zone sensible (ici le Zone de quiétude du Lagopède alpin).



Vous pouvez retrouver le dispositif national visant à concilier les pratiques de sports de nature et la préservation de la biodiversité (conçu et co-animé par la LPO) sur ce [lien](#).

## Soirée thématique : Responsabilité juridique et sécurité en montagne



Une soirée thématique sur la Responsabilité juridique et sécurité en montagne est organisée le

**mercredi 29 avril à 18h45**  
**salle E (Stade Léon Béranger, rue de l'ancien Pont, Saint Laurent du Var)**

Retrouvez le détail de cette soirée (déclarée comme une sortie Randonnée) via la portail FFCAM d'inscription aux sorties.

[Inscrivez-vous en ligne.](#)

## Week-End Botanique dans les Merveilles

La commission environnement organise un week-end avec Alain Creton, Ethnobotaniste et accompagnateur montagne le **Week-end du 04 et 05 juillet**.

Il propose une expérience concrète et pratique d'identification, de cueillette, d'utilisation et de transformation des plantes. Passionné de plantes comestibles, il nous guidera samedi soir dans la préparation d'un repas basé sur notre cueillette de la journée.

Nous serons hébergés au gîte **Neige et Merveilles** en petits dortoirs de 6 à 8 personnes.

Retrouvez les détails de ce Week-End Botanique (déclaré comme une sortie Randonnée) via le portail FFCAM d'inscription aux sorties.

[Inscrivez-vous en ligne.](#)

## WE Commun de Pentecôte à Castérino

Notre traditionnel Week-End commun de Pentecôte se déroulera les

**23-24 et 25 mai**

**Nous serons hébergés au gîte Neige et Merveilles**

Retrouvez les détails de ce Week-End (déclaré comme une sortie Randonnée) via le portail FFCAM d'inscription aux sorties.

**Inscrivez-vous en ligne.**

==== 000 ====